

Een dier en zijn omgeving

Wie – wat – wanneer

Groep: 5-6

Tijdsduur: 30 minuten

Seizoen: gehele jaar

Wat heb je nodig?

- Werkboekje of werkblad dier en omgeving (inhoud is identiek):
 - [Werkboekje](#)
 - [Werkblad](#)
- Pen, tekenmateriaal.

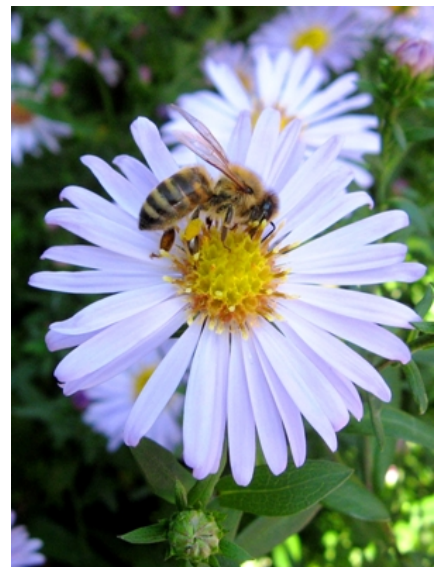


Opdracht

Ga op het schoolplein op zoek naar een dier. Bijvoorbeeld een dier of beestje op of in de grond, in het water of op een boom of plant.

Vul de vragen op het werkblad in:

- Bekijk het dier goed. Hoe ziet het eruit? Teken het dier na op je werkblad.
- Bestudeer het gedrag van het dier een poosje. Wat is het dier aan het doen?
- Beschrijf de leefomgeving van het dier. Leeft het dier op de grond, in het water, op een boom of plant?
- Zie je nog andere dieren op deze plek? Welke? Hebben die iets met jouw dier te maken? Dan hebben ze een relatie met jouw dier.
- Kan je nog andere dieren bedenken die een relatie hebben met jouw dier? Eet het dier andere dieren of wordt het gegeten?
- Wat voor planten zie je op de plek? Gebruikt het dier deze planten? Gebruikt het dier de plant bijvoorbeeld om op te eten of in te wonen of schuilen? Dan is dat ook een relatie van het dier!



Extra (bijvoorbeeld als voorbereiding op de hoofdopdracht):

- Bekijk het filmpje over de das: [natuurmonumenten das](#)
- Hoe ziet de omgeving eruit waar de das leeft? (antwoord: bosachtig terrein en open gebied, zoals grasland)
- Wat eet de das? (antwoord: larven, groene kikker, vogels, hazelworm, planten; het hoofdvoedsel van de das bestaat echter uit regenwormen).
- Waarin woont en schuilt een das? Hoe heet zijn woonplek? (antwoord: in een hol in de grond, een burcht)
- Heeft de das vijanden? (antwoord: wolf)
- Kan je andere bedreigingen voor de das bedenken? (antwoord: honden, mensen, verkeer)
- Wanneer is de das wakker en actief, overdag of 's nachts? (antwoord: 's nachts)

Tips & links

Filmpjes:

- Leuk filmpje over de leefomgeving van de das: [Natuurmonumenten das](#)
- Filmpje over broedplaats en voedsel van de merel: [schooltv merel](#)

