

## Metten is weten

### Wie – wat – wanneer

**Groep:** 7-8

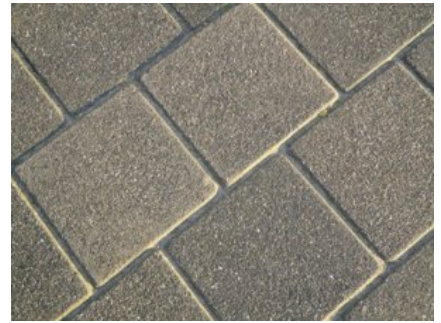
**Tijdsduur:** 30 minuten

**Seizoen:** lente - zomer - herfst - winter

**Wat heb je nodig?**

Als je de tegel zelf wilt wegen:

- tegel
- personenweegschaal



### Metten is weten

Hoe zwaar weegt je (school-)plein? Het lijkt misschien een rare vraag, en je hebt er waarschijnlijk nog nooit over nagedacht, maar net als gebouwen, wegen ook pleinen soms enorm veel. Een stratenmaker of ontwerper van de openbare ruimte weet vaak wel over welk gewicht het gaat. Zij weten immers hoeveel de stenen, asfalt of zand er is gebruikt voor het plein. Om een idee te krijgen hoeveel gewicht de grond moet dragen, ga je bij deze opdracht het gewicht van het (school-)plein bij jou in de buurt bepalen. Daarbij gaan we even uit van stoeptegels. Op internet kun je het gewicht vinden van 1 stoeptegels: Een standaard stoeptegels is 30x30x4,5 cm groot en is vervaardigd van grijs beton. Het gewicht van één tegel is minstens 8 kilogram. Maar je kunt natuurlijk ook een tegel nemen en wegen op een personenweegschaal.

Van andersoortige tegels of stenen kun je ook kijken of je op internet het gewicht kunt vinden, maar wegen is misschien wel zo leuk en zo gemakkelijk.



### Opdracht

- Ga naar buiten met pen en papier en reken uit hoeveel jouw plein of straat weegt.
- De berekening gaat als volgt:
- tel het aantal tegels van het plein of straat (=aantal rijen x het aantal tegels per rij)= **A**
- weeg het gewicht van 1 tegel of kies voor het gewicht van internet: = **B**
- **AxB= .....kg=C**
- **C** delen door 1000= .....ton (1 ton is 1000 kg)

### Tips & links

Er zijn geen tips voor deze opdracht